

Společnost NOACK nabízí jednoduché antigenní testy pro stanovení COVID-19.

Hlavní výhodou těchto testů je možnost snadného výtěru pouze z nosních dírek a jednoduchost následného vyhodnocení.

Testy se skladují při pokojové teplotě.

Balení obsahuje 25 testů.

Přikládáme bližší informace a návod k použití.

V případě Vašeho zájmu neváhejte kontaktovat naši kancelář - diagnostika@noackgroup.com, tel: 725 471 538, 724 202 663

NowCheck COVID-19 Ag Test

Specifikace:

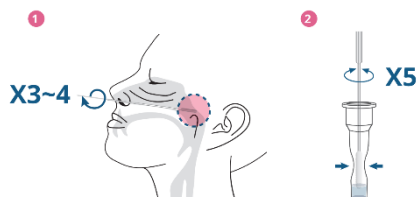
- Výtěrovka z nosohltanu, výtěrovka z nosu
- Testovací čas: 15-30 min.
- Balení: 25 testů / testovací souprava
- Podmínky skladování: 2-30 °C



Postup testu:

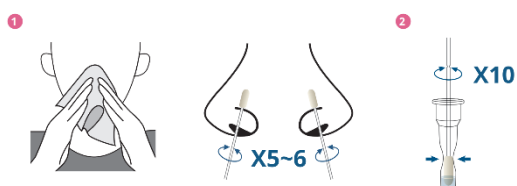
Výtěr z nosohltanu:

1. Zasuňte nosohltanovou výtěrovku do nosní dírky pacienta a otáčejte tampónem oproti povrchu zadní části nosohltanu 3-4krát.
2. Vložte výtěrovku do zkumavky s extrakčním roztokem. Zmáčkněte zkumavku a zároveň otáčejte výtěrovkou víc jako 5krát.



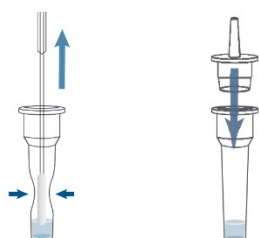
Výtěr z nosu:

1. Po vysmrkání nosu zasuňte nosní výtěrovku do nosní dírky pacienta a otáčejte s ní proti stěně nosu 5-6krát. Postup opakujte v druhé nosní dírce tou samou výtěrovkou.
2. Vložte výtěrovku do zkumavky s extrakčním roztokem. Zmáčkněte zkumavku a zároveň otáčejte výtěrovkou víc jako 10krát.

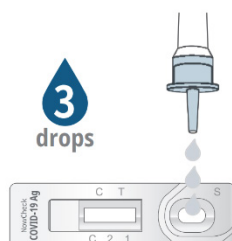


Analýza:

Vyjměte výtěrovku za současného ztlacení stěn zkumavky a pevně nasadte kapátko.



Kápněte 3 kapky vzorku do jamky na testovacím zařízení.

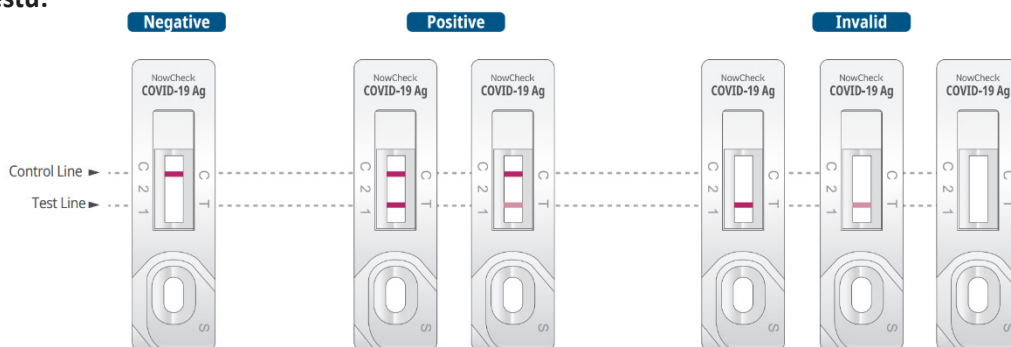


Odečtěte výsledek po 15 min.

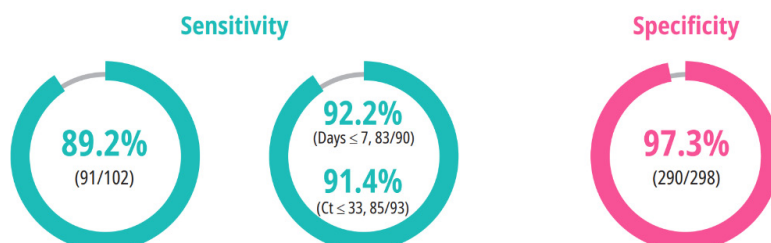
Po 30 min. je výsledek neplatný!



Vyhodnocení testu:



Klinické studie:

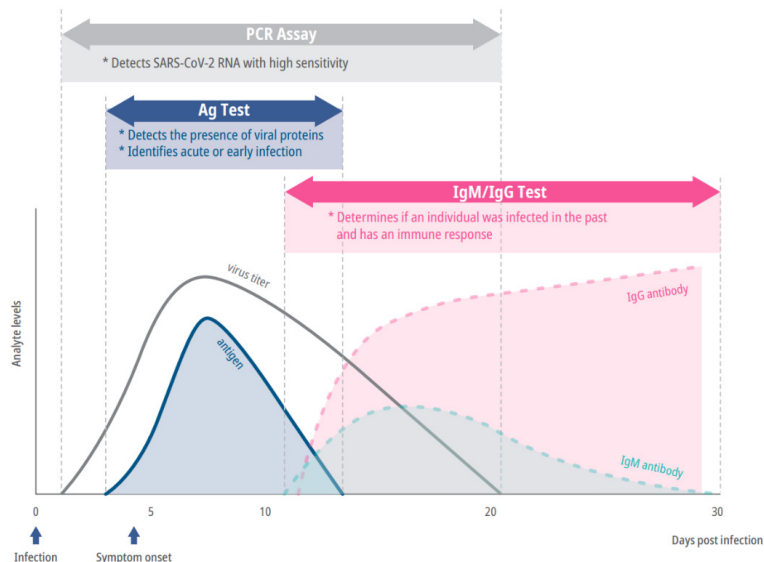


Vzorky od symptomatických pacientů (N = 400)		Real-time PCR		
		Pozitivní	Negativní	Celkem
NowCheck COVID-19 Ag Test	Pozitivní	91	8	99
	Negativní	11	290	301
	Celkem	102	298	400

Klinická senzitivita = **89,2% (95% CI, 81,7% - 93,9%)**
 92,2% (95% CI, 84,8% - 96,2%) (≤ 7 dní od nástupu symptomů)
 91,4% (95% CI, 83,9% - 95,6%) ($Ct \leq 33$)

Klinická specifita = **97,3% (95% CI, 94,8% - 98,6%)**

Význam testování antigenními testy:



Validace:

FOPH Switzerland (Federal Office of Public Health)
 Paul-Ehrlich-Institut Germany https://www.pei.de/DE/newsroom/dossier/coronavirus/coronavirus-inhalt.html;jsessionid=895322FB98751AD-86D8FAE3A1264EC74.intranet211?nn=169730&cms_pos=7
 Rober-Koch Institut https://www.rki.de/DE/Content/InfAZ/N/Neuartiges_Coronavirus/Projekte_RKI/Projekte.html

V případě Vašeho zájmu nás neváhejte kontaktovat. Rádi Vám poskytneme podrobnější informace.